

Maitre d'ouvrage:
TARN HABITAT
2 Rue Général Gallieni
81000 ALBI

QUARTIER CLEMENCEAU - Macro lot 2
Réalisation de 3 maisons et 18 Logements Collectifs
Avenue Georges Clémenceau - 81000 ALBI

LOT : CHAUFFAGE-VENTILATION
IMPLANTATION DES EQUIPEMENTS VENTILATION
REZ DE CHAUSSEE

DIAG

APS

APD

PRO

DCE

MARCHE

EXE

DOE

0	07/ 2021	ORIGINE DU DOCUMENT PHASE PRO	TG	AD	LL
Indice	Date	Modifications	Dessiné	Vérifié	Approuvé

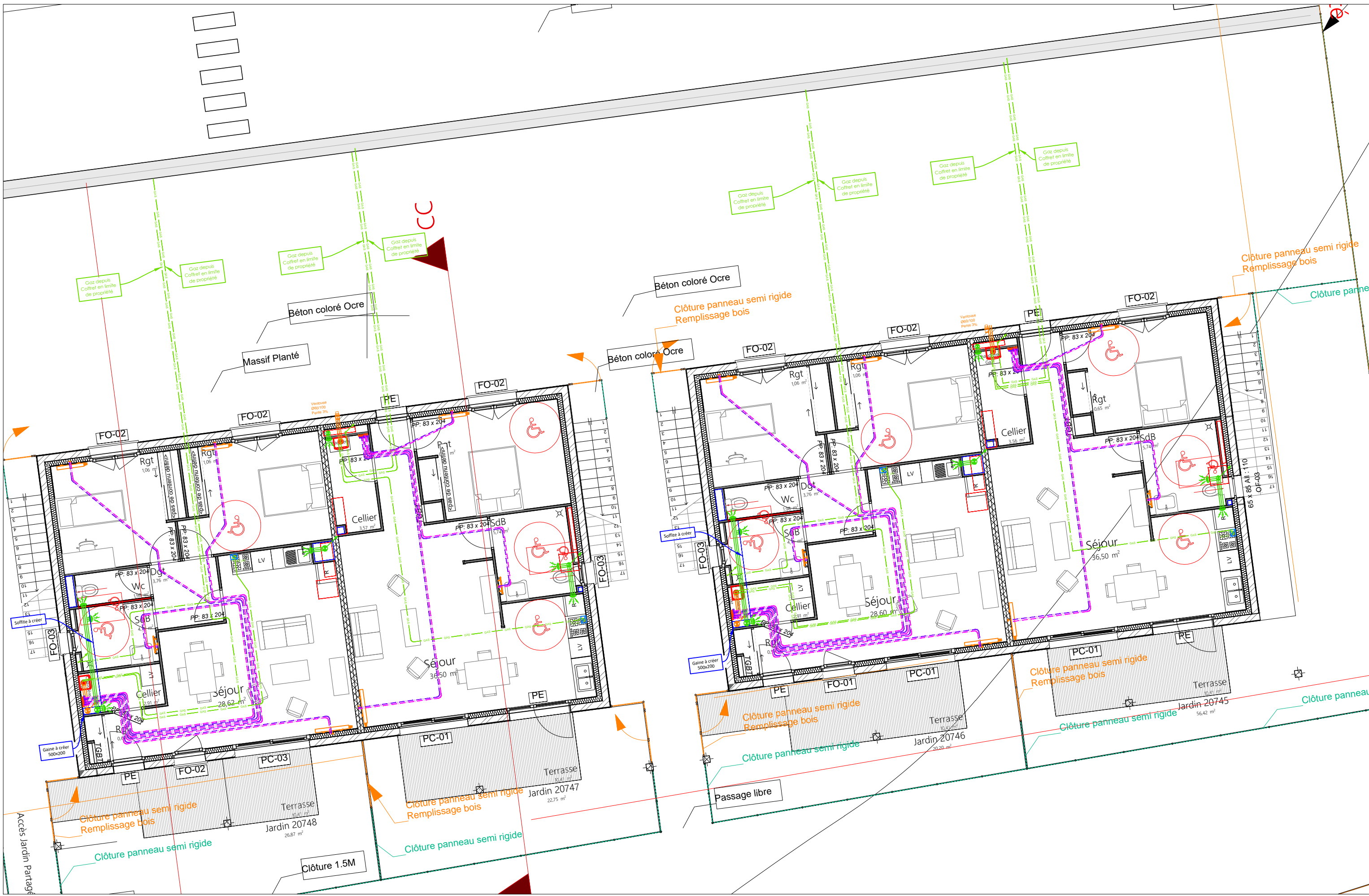
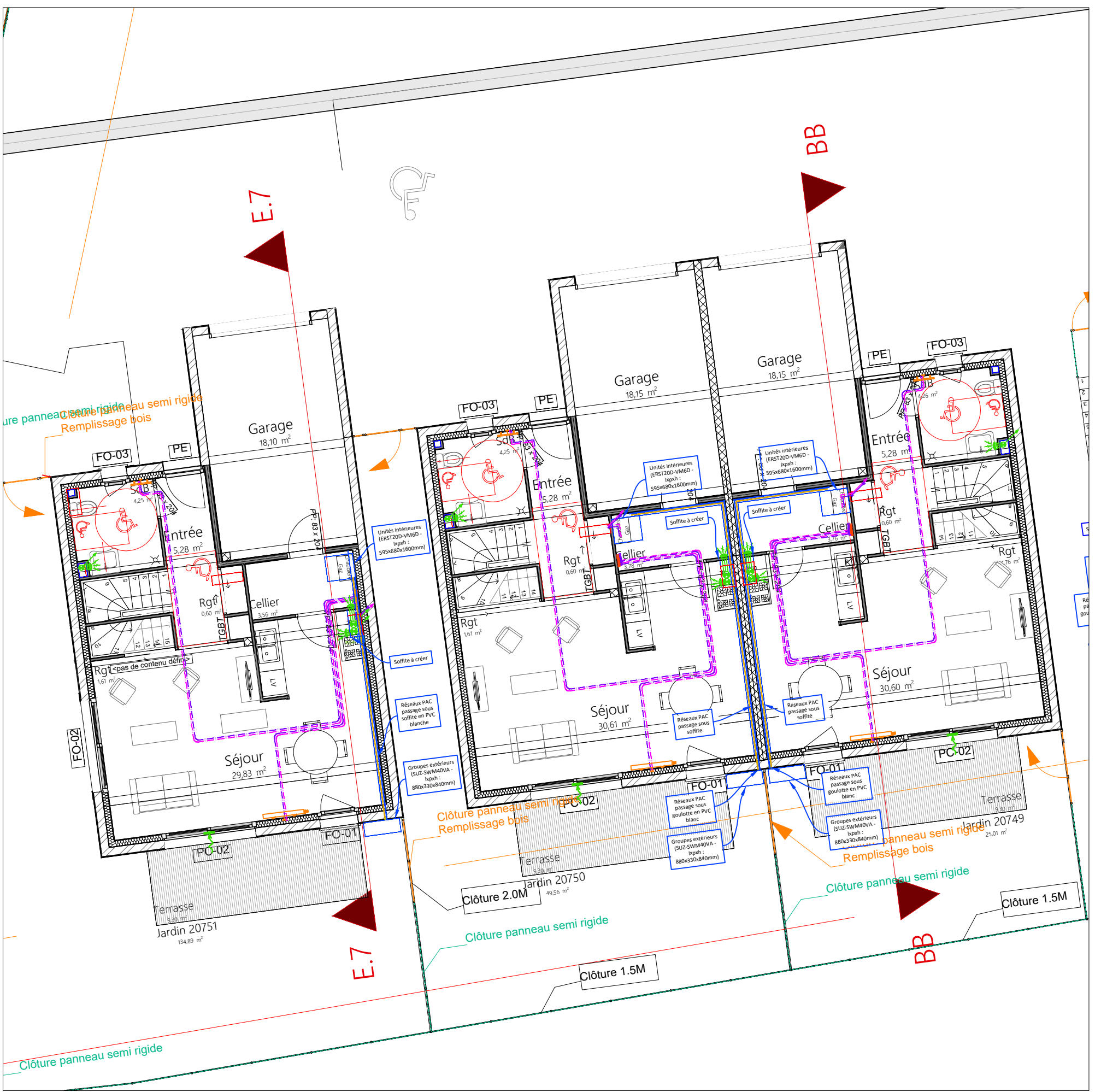
ETABLI PAR :

OTCE
MID-PROJECTIONS
95, rue des Amidonniers BP 7047
31069 TOULOUSE Cedex 7
Tel : 05 61 23 13 55

N° d'affaire:
T21141

N° du plan:
101
Echelle :
1/100

Conformément aux lois en vigueur, ce dessin est notre propriété. Il n'est permis d'en faire usage qu'avec notre autorisation expresse et écrite.



LEGENDE

VMC
Colonne VMC
Bouches VMC
Entrée d'air menuiserie
EHL 6-44 L 39 dB - BLC/WHI

SANITAIRE

Nourice

Chute Eau usée

Chute Eau vanne

Chute Eau pluviale

Colonne Eau froide

Colonne GAZ

3CE

Eau usée

Eau vanne

Eau pluviale

Eau froide en encastré

Eau chaude Sanitaire en encastré

GAZ en encastré

Réseaux Chauffage en encastré

Réseaux PAC

Réseaux PAC

Radiateur acier

Sèche serviette

clôture pa